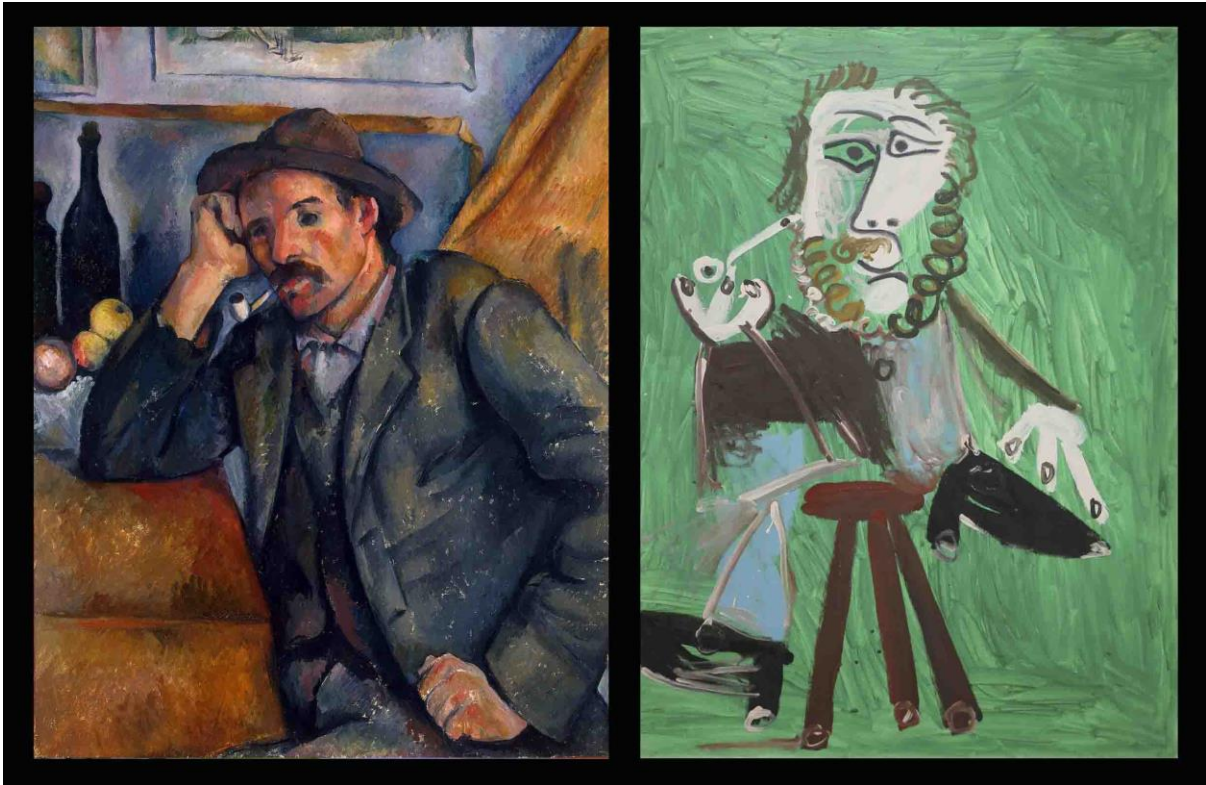


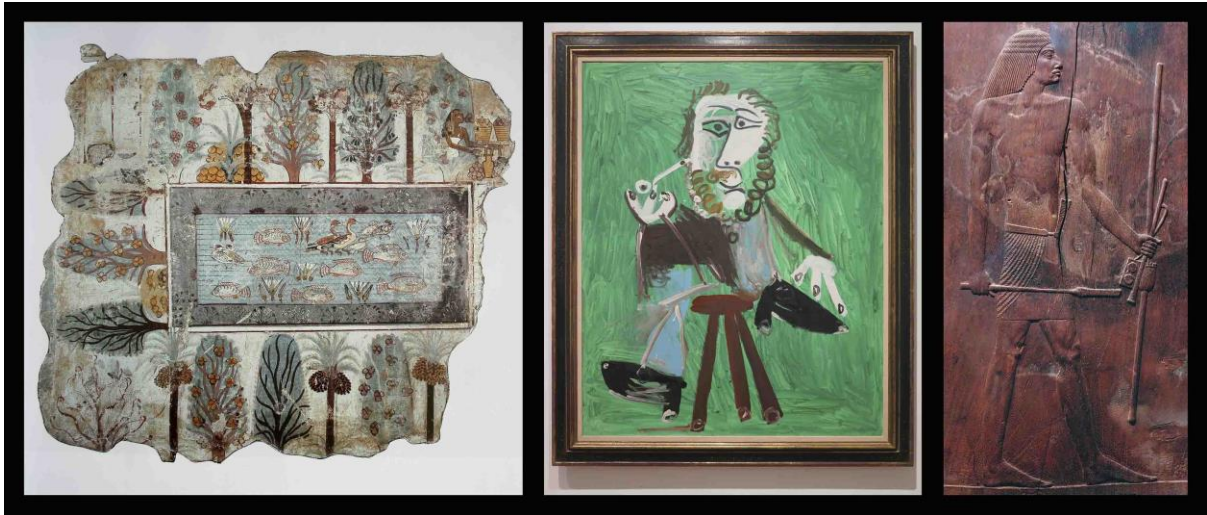
1. Ces deux tableaux s'intitulent Homme à la pipe, l'un de Cézanne (à gauche, 1890), l'autre de Picasso (à droite, 1969). Que pensez-vous de ces deux toiles? Tâchez de comparer la composition, les couleurs, la touche, les choix de représentation des différents éléments.



Une réponse :

Les plans (un plan général et un plan moyen) et les couleurs varient (couleur de la peau de l'homme). La direction du regard a changé entre les deux tableaux (l'un a un regard fuyant, l'autre interpelle le spectateur). Les détails de l'arrière plan ont disparu dans le tableau de Picasso. Les touches du pinceau sont plus marquées chez Picasso (avec des traits épais) et flouées chez Cézanne.

2. Le tableau de Picasso est entouré de deux représentations de l'antiquité égyptienne: observez-vous des similitudes dans les choix de représentation et les points de vue? Décrivez minutieusement pour justifier.



Une réponse :

L'arrière plan est homogène chez Picasso et sur l'œuvre de droite (il n'y a pas de détails). Les 3 œuvres ne donnent pas d'impression de profondeur (tout est sur le même plan). Le personnage de Picasso apparaît plutôt de face (même si la chaussure se présente comme le pied égyptien) alors que les deux œuvres qui l'entourent présentent plus d'éléments de profil. Les points de vue sont différents: l'un est éloigné et neutre, l'autre établit un lien plus direct et le troisième semble arrogant.

3. On a souvent dit de Picasso qu'il était cubiste: cela vous semble-t-il encore le cas dans ce tableau de 1969? Appuyez-vous sur une définition précise des recherches du mouvement cubiste pour répondre, tout en décrivant avec attention le tableau.

Une réponse :

On observe des éléments esthétiques conceptualisés (la pipe, le tabouret, la main, la moustache) issus du quotidien. Le tableau de Picasso traite le personnage à la pipe en deux dimensions (cf. visage), ce qui marque une rupture avec la profondeur et la perspective des mouvements picturaux précédents. Les différentes parties du corps sont fragmentées (mains, pied, bras, menton, absence de cou).