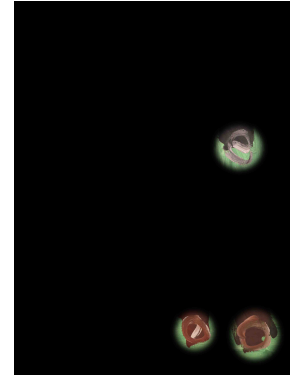


Picasso, Pablo (1881-1973), Hombre sentado con pipa, ...

But: _____

1. Dans cette image, observez attentivement les formes géométriques: diriez-vous que

- A les cercles sont vus d'au-dessus, ils ne sont presque pas déformés
- B les cercles sont vus en perspective, comme de côté, ils ressemblent à des ovales



2. Observez cette image: diriez-vous que l'objet central

- A est vu d'au-dessus
- B est vu de profil



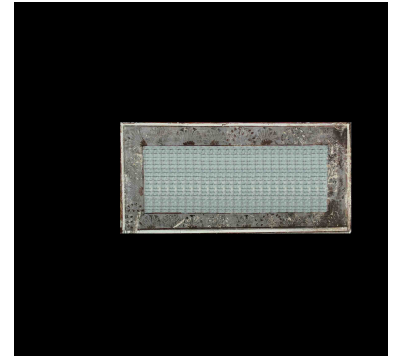
3. Regardez maintenant attentivement cette image, en vous souvenant de vos réflexions précédentes. Diriez-vous que les objets sont :

- A vus d'au-dessus
- B vus d'en-dessous
- C vus de profil



4. Regardez maintenant cette image de l'antiquité égyptienne: il s'agit d'un bassin rempli d'eau. Diriez-vous qu'il est:

- A vu d'au-dessus
- B vu d'en-dessous
- C vu de profil



5. Regardez ce nouvel aperçu du bassin (en haut à droite, vous voyez un agrandissement du détail entouré en rouge). Diriez-vous que les éléments présents dans l'eau sont:

- A vus d'au-dessus
- B vus d'en-dessous
- C vus de profil



6. Regardez ces arbres. Diriez-vous qu'ils sont:

- A vus d'au-dessus
- B vus d'en-dessous
- C vus de profil

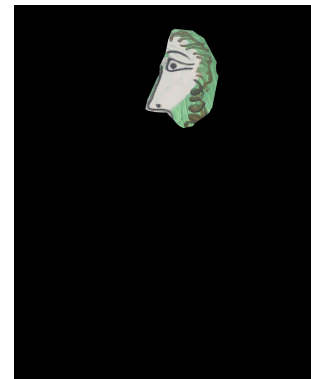


7. Vous voyez maintenant la peinture égyptienne du Jardin de Nébamoun (1400 avant Jésus-Christ) dans son ensemble. Comparez-la au détail du tableau de Picasso en vous souvenant de vos réflexions précédentes. Comment les objets sont-ils vus dans les deux œuvres? Rédigez votre réponse en un bref paragraphe.



8. Observez attentivement cette image: ce visage est-il:

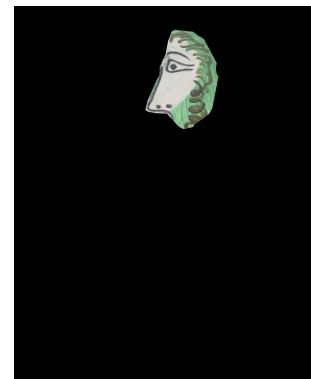
- A vu de face
- B vu de profil



9. Quel élément vous permet de justifier votre réponse? Décrivez ce que vous avez observé pour justifier.

10. Un tout petit détail a changé: ce visage est-il:

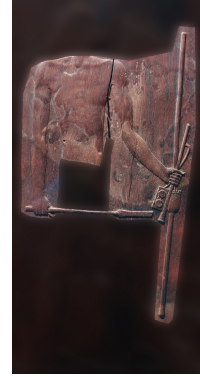
- A vu de face
- B vu de profil



11. Quel élément vous permet de justifier votre réponse? Décrivez ce que vous avez observé pour justifier.

12. Observez de nouveau une figure égyptienne antique (Portrait de Hésire). La partie visible du corps se présente-t-elle:

- A vue de face
- B vue de profil



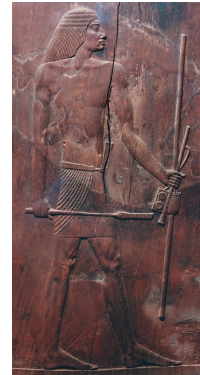
13. Observez une nouvelle vue du portrait de Hésire. La partie visible du corps se présente-t-elle:

- A vue de face
- B vue de profil

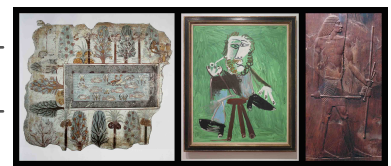


14. Considérez l'ensemble du portrait de Hésire. Le corps se présente-t-il:

- A vue de face
- B vue de profil



15. En vous souvenant de vos observations et réflexions précédentes, que vous semble chercher à faire Picasso quand il représente un objet?



16. On a souvent dit que Picasso peignait comme un enfant, que ces tableaux n'étaient pas de l'art: qu'en pensez-vous?

