



Bateau et conteneurs au port du Havre



Barco con contenedores en Puerto Cortés



© Le Havre Port

Déchargement des conteneurs au Port du Havre



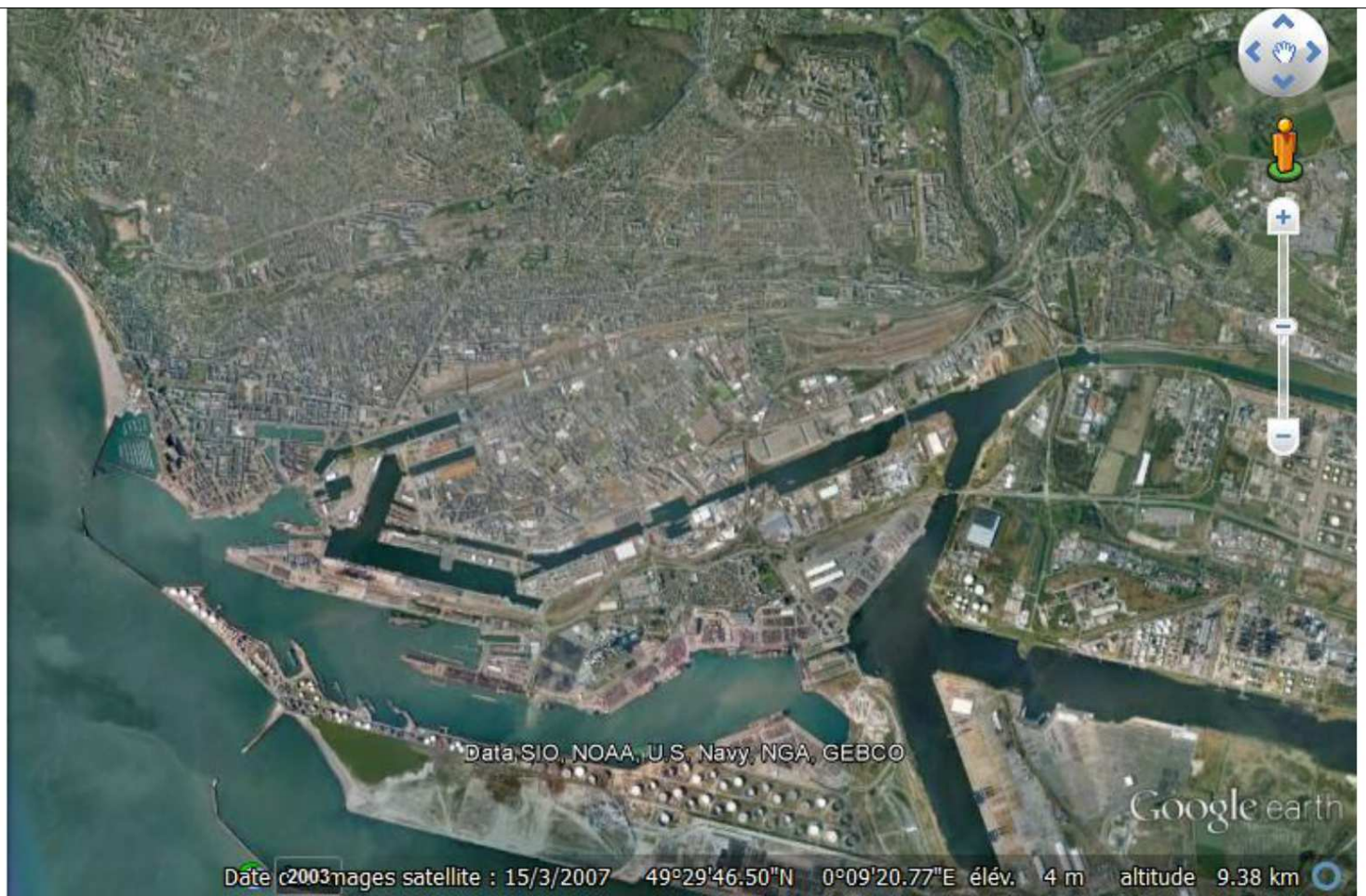
Descarga de contenedores en Puerto Cortés



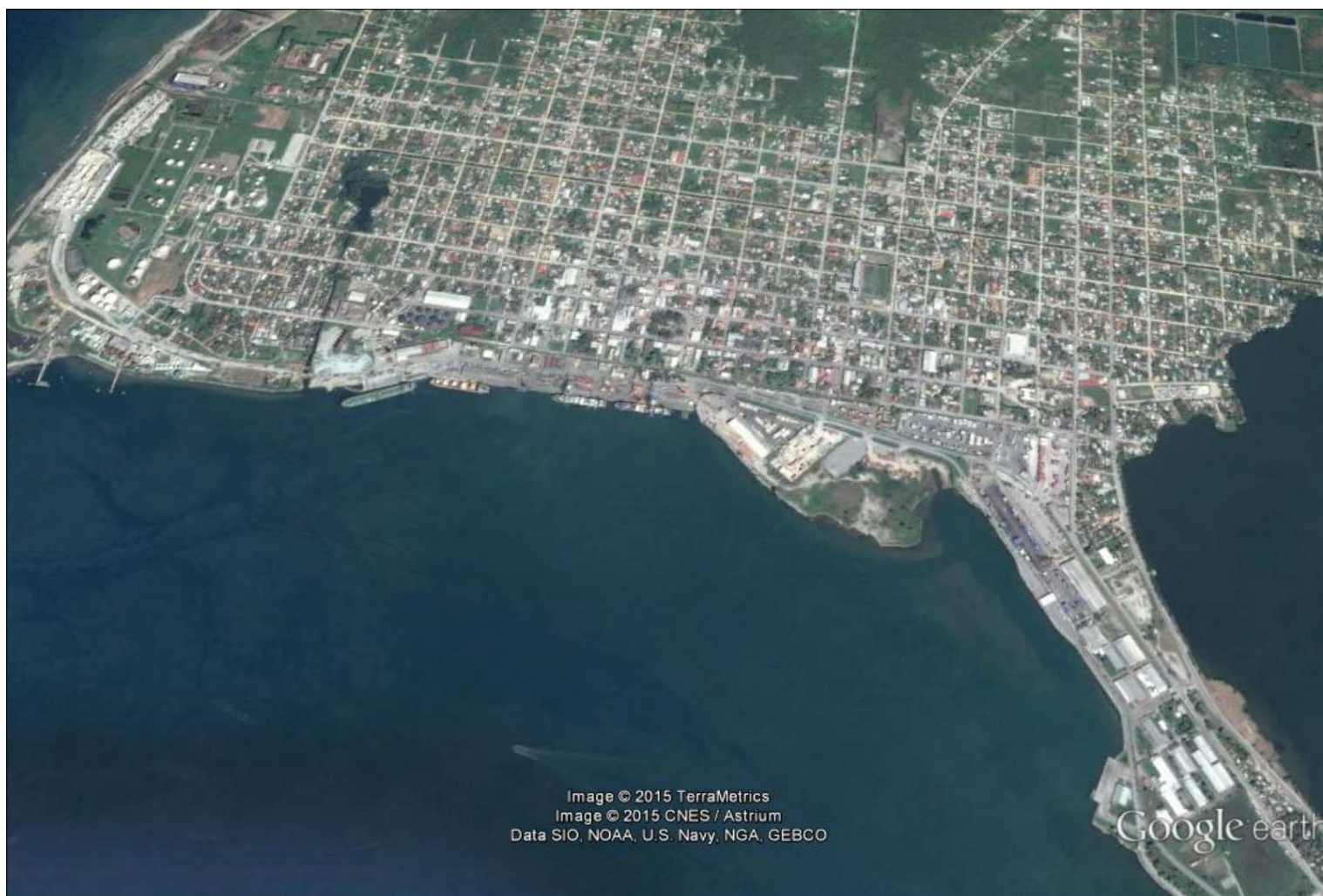
Une zone industrielle dans le port du Havre



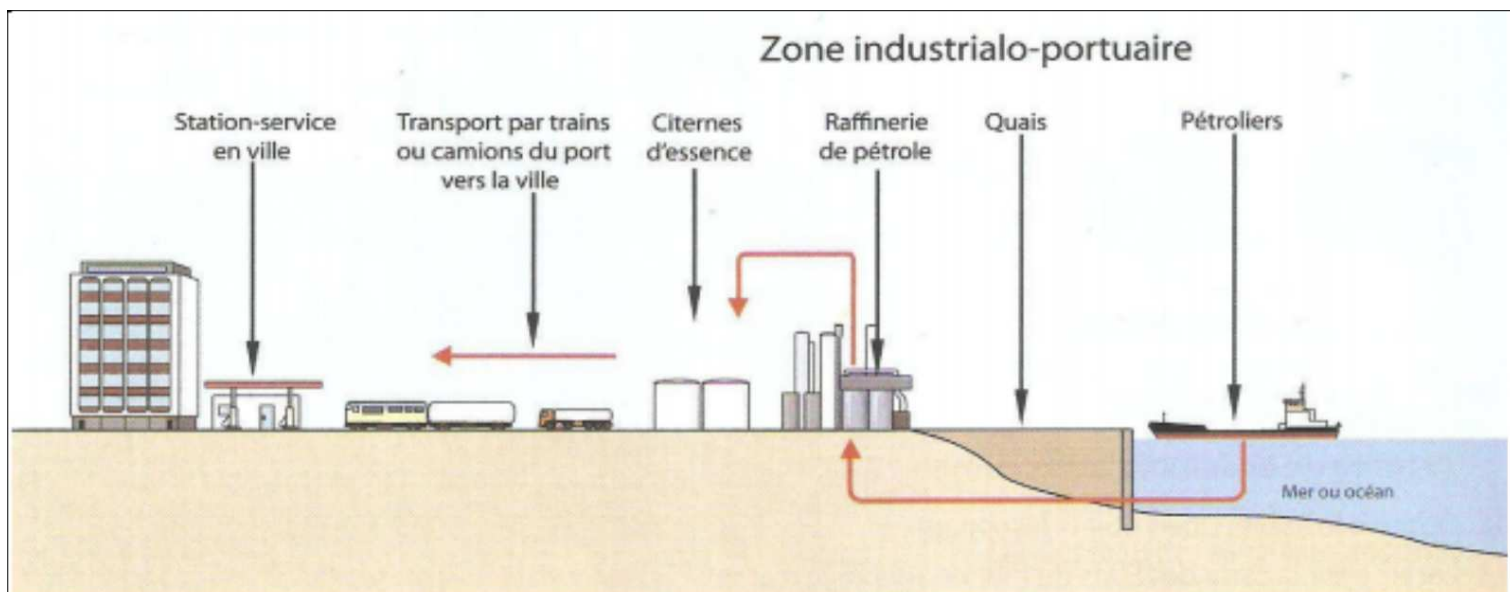
ZOLI HONDURAS Industrial Park, se estableció en la ciudad de Choloma, Cortes, como Zona Libre (FREE ZONE) el 1ro de Noviembre de 2002, con la intención de atraer la industria manufacturera mundial.



Le port du Havre vu du ciel



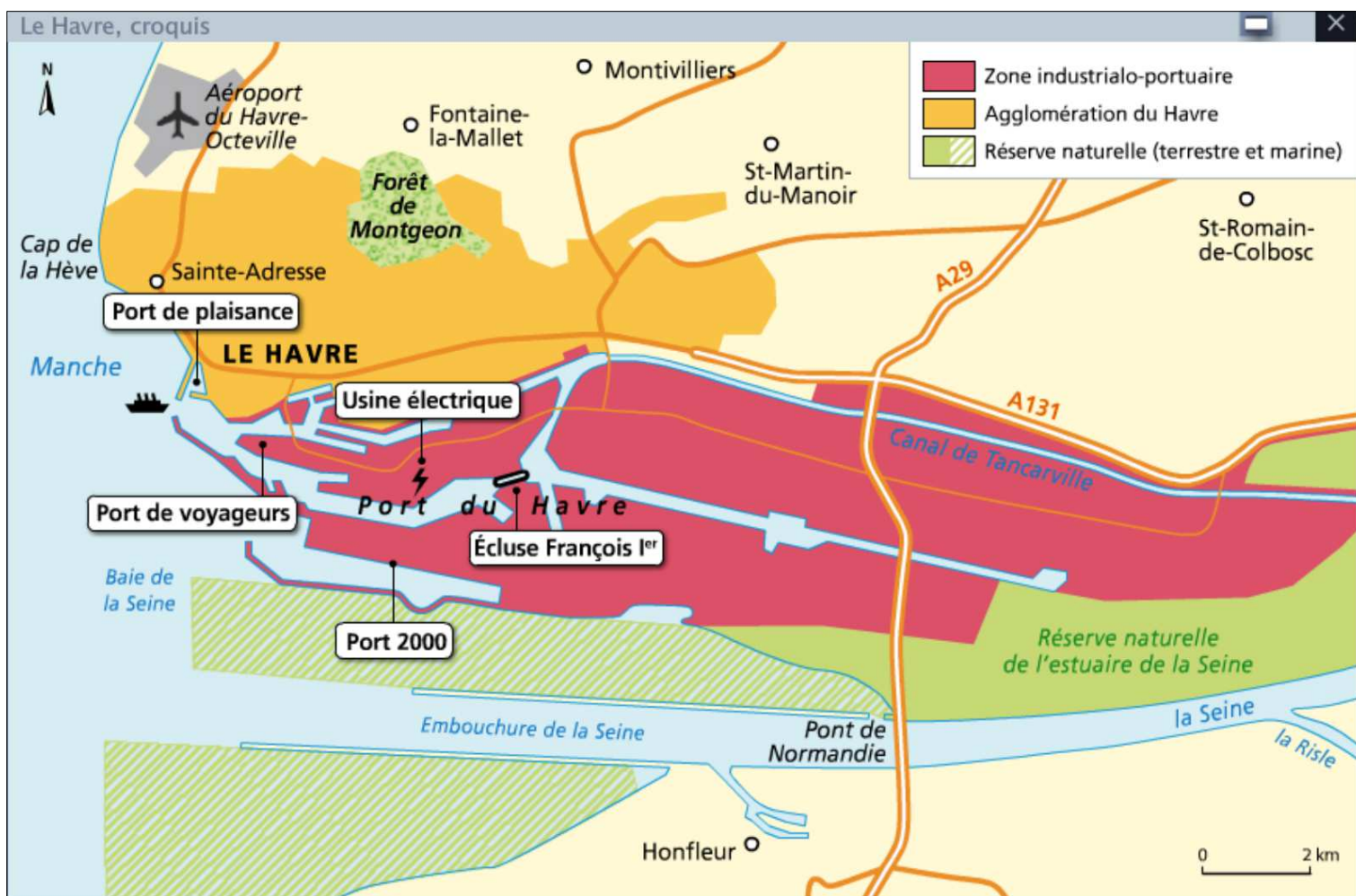
Vista aerea de Puerto Cortés



Le transport du pétrole de la mer à la station-service



Le port du Havre



Croquis du Port du Havre



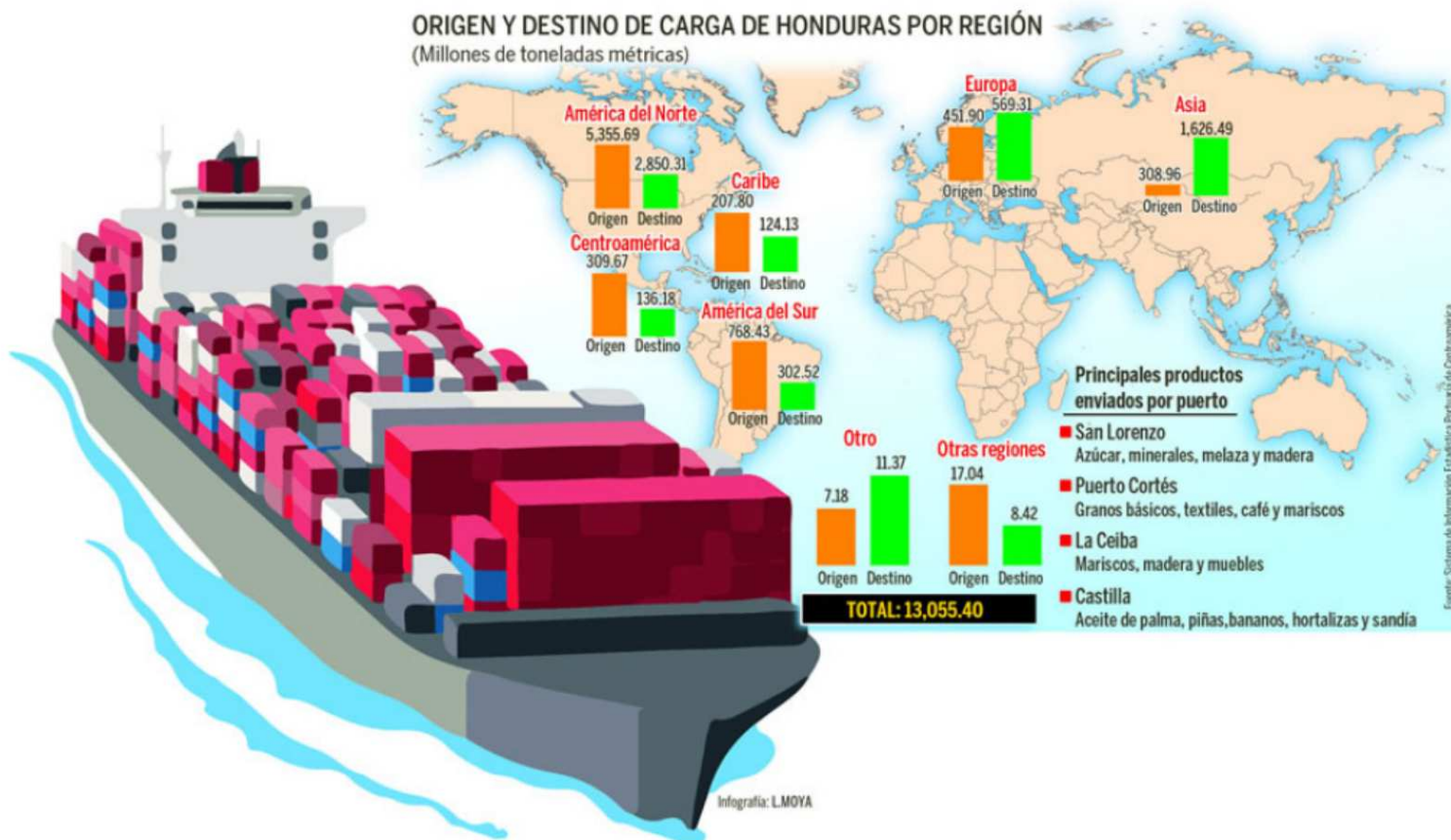
Les principales zones
industriolo-portuaires
de France

HONDURAS

Sistema Portuario de Honduras



ORIGEN Y DESTINO DE CARGA DE HONDURAS POR REGIÓN (Millones de toneladas métricas)



Carga movilizada en Centroamérica en 2012

Pais	Total millones de TM	%
Guatemala	18,466	14.16%
El Salvador	5,806	4.45%
Honduras	13,056	10.02%
Nicaragua	3,651	2.80%
Costa Rica	14,691	11.27%
Panamá	74,700	57.30%

Total carga 130,372 TM

TM: toneladas métricas

Total de buques que llegaron a Centroamérica

3,208

Guatemala

742

El Salvador

2,165

Honduras

569

Nicaragua

3,322

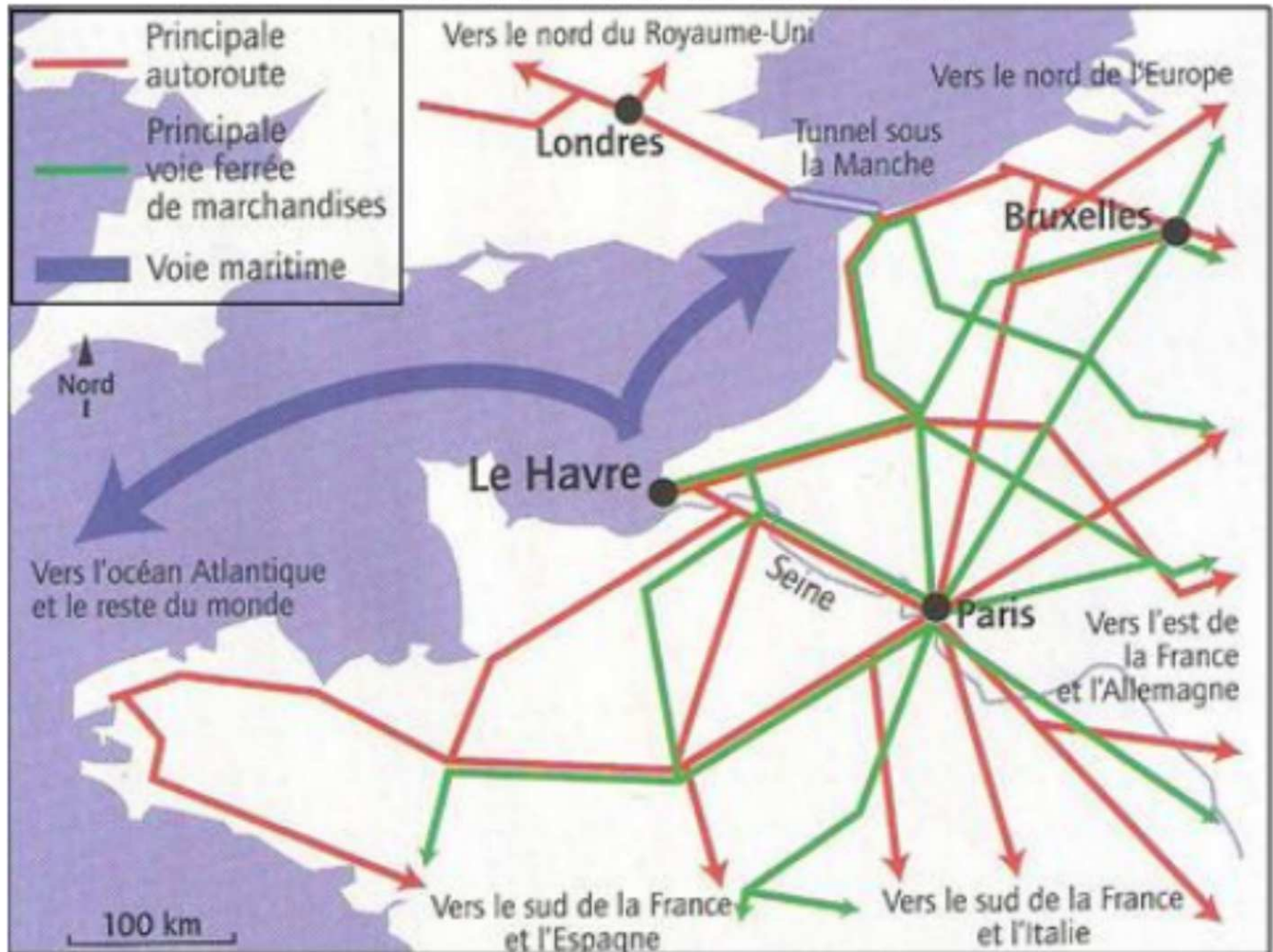
Costa Rica

TOTAL 17,967

7,961

Panamá

Le Port du Havre et ses connexions



Le rôle d'un conteneur

